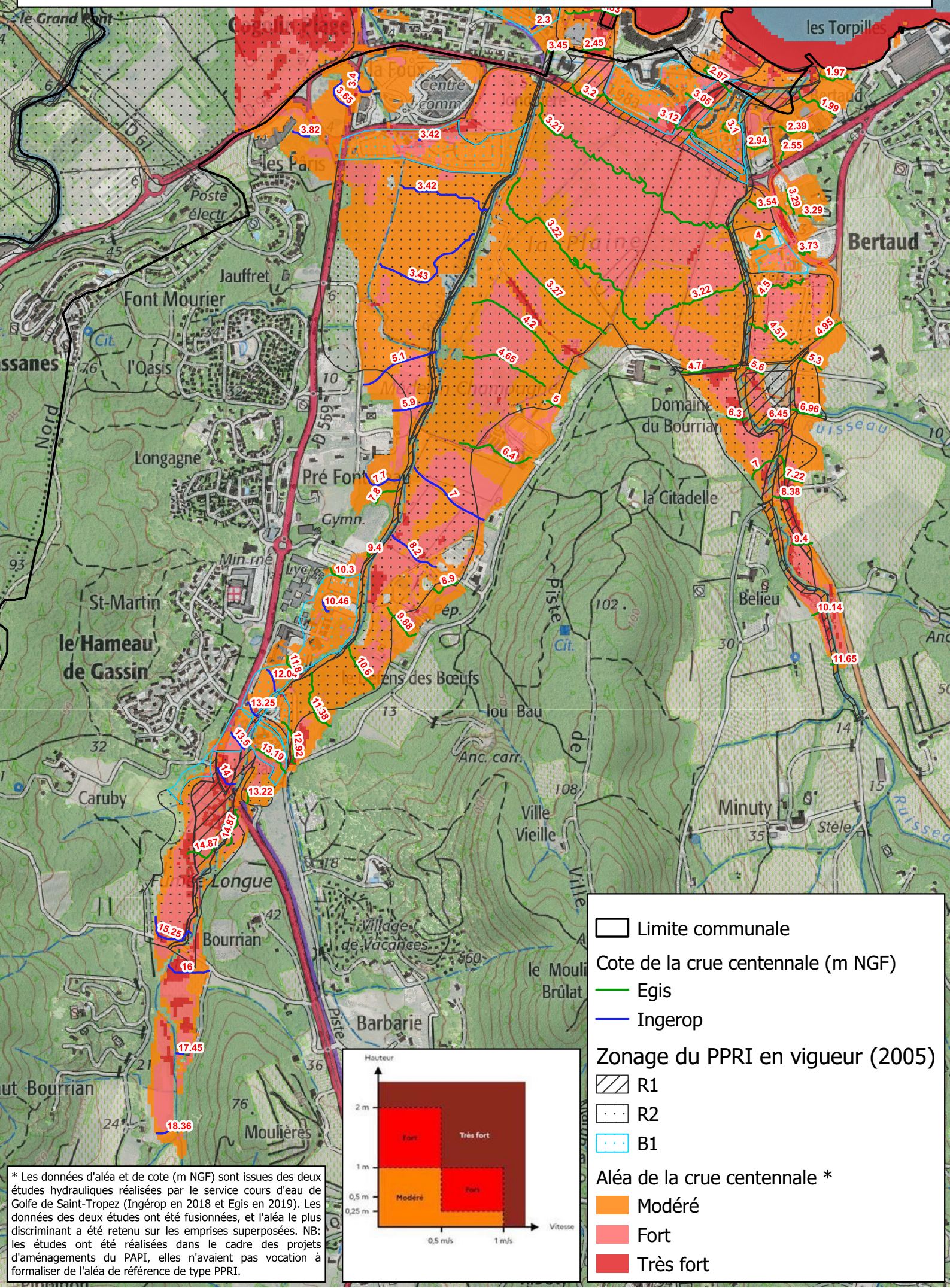


DONNEES D'ALEA DEBORDEMENT DE COURS D'EAU DU SERVICE COURS D'EAU DE GOLFE DE SAINT-TROPEZ



* Les données d'aléa et de cote (m NGF) sont issues des deux études hydrauliques réalisées par le service cours d'eau de Golfe de Saint-Tropez (Ingérop en 2018 et Egis en 2019). Les données des deux études ont été fusionnées, et l'aléa le plus discriminant a été retenu sur les emprises superposées. NB: les études ont été réalisées dans le cadre des projets d'aménagements du PAPI, elles n'avaient pas vocation à formaliser de l'aléa de référence de type PPRI.